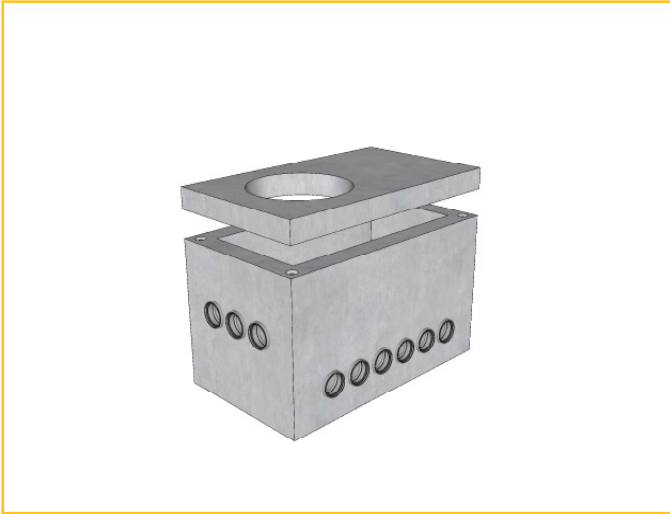


CHAMBRES DE TIRAGE

Type RSK 150x75 cm (dimensions internes)



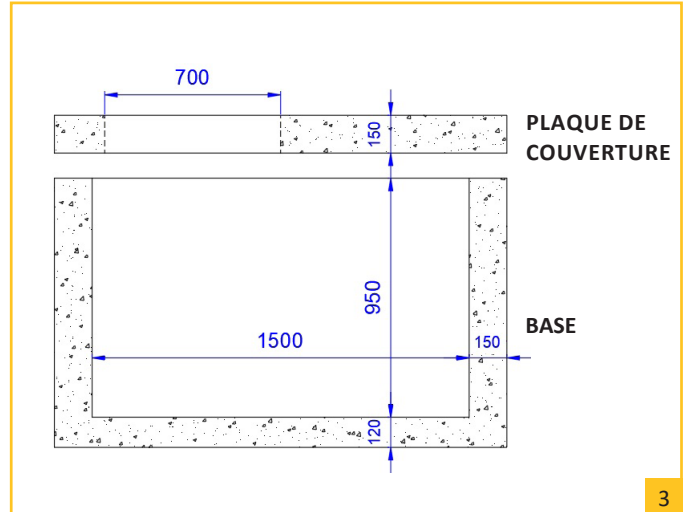
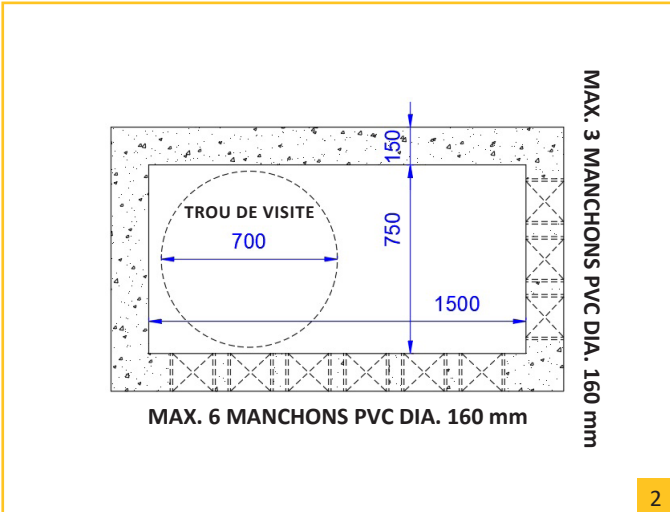
CARACTÉRISTIQUES :

- béton armé – béton renforcé de fibres;
- ancrés : 4x ancrés à tête hémisphérique DEHA de 2,5 Ton.

ÉQUIPEMENT STANDARD :

- plaque de couverture (*) avec trou de visite dia. 700 mm en position fixe;
- plaque de couverture pleine (*);
- types de dispositifs de raccordement :
 - passe-câbles HSI 150-K/150;
 - étanchéité en PVC MHR coulée dia. 160 mm;
 - manchon PVC sablé et coulé dia. 110 / 125 / 160 mm;
 - manchon à emboîter PVC dia. 110 / 125 / 160 mm;
 - ouverture dia. 90 / 100 / 146 / 178 / 226 mm;
 - ouverture pour PVC dia. 200 / 250 / 315 incl. bague.
- choix de la position et du nombre de dispositifs.

La joint de mortier entre la base et la dalle de couverture devrait être effectué par le entrepreneur.



BASE 150 x 75 cm DIMENSIONS INT.	
H (hauteur int. en mm) variable	kg
HAUTEUR FIXE DE 950	± 2288

PLAQUE DE COUVERTURE 180 x 105 cm DIMENSIONS EXT.	
kg sans trou	kg avec trou de visite 700 mm
± 680	± 542

OPTIONS :

- plaque de couverture avec panneau d'accès fermé;
- finition extérieure :
 - epoxycoating deux composants;
 - crépi.
- connexions de mise à la terre HEA-ISP-M12/150;
- armature mise à la terre : chambre-couvercle.

(*) plaques de couverture fournies avec 4x ancrés à tête hémisphérique DEHA de 2,5 Ton.

